

令和8年度 政津ポンプ場No. 6汚水ポンプ取替工事

| 図面番号 | 図面名称 | 縮尺 |
|------|---------------------|-------|
| M-01 | 表紙・図面リスト | — |
| M-02 | 付近見取図、配置図 | — |
| M-03 | フローシート | — |
| M-04 | ポンプ設備平面図（B1F上部、1FL） | 1/200 |
| M-05 | ポンプ設備平面図（地下水槽, B1F） | 1/200 |
| M-06 | ポンプ設備断面図 | 1/200 |
| M-07 | 既設ポンプ外形図、結線図 | — |
| | | |

| | | | | |
|-----|----------------------|--------|----------|--------|
| 工事名 | 政津ポンプ場No. 6汚水ポンプ取替工事 | | | No. |
| 図面名 | 表紙・図面リスト | 縮尺 | | M-01 |
| 岡山市 | 下水道河川局 | 下水道施設部 | 下水道施設管理課 | 令和8年5月 |
| 課長 | 課長補佐 | 係長 | 課員 | 担当者 |
| | | | | |

位置図

政津

砂川

松新町

岡山市東区政津566番地

東区

政津

位置図

政津

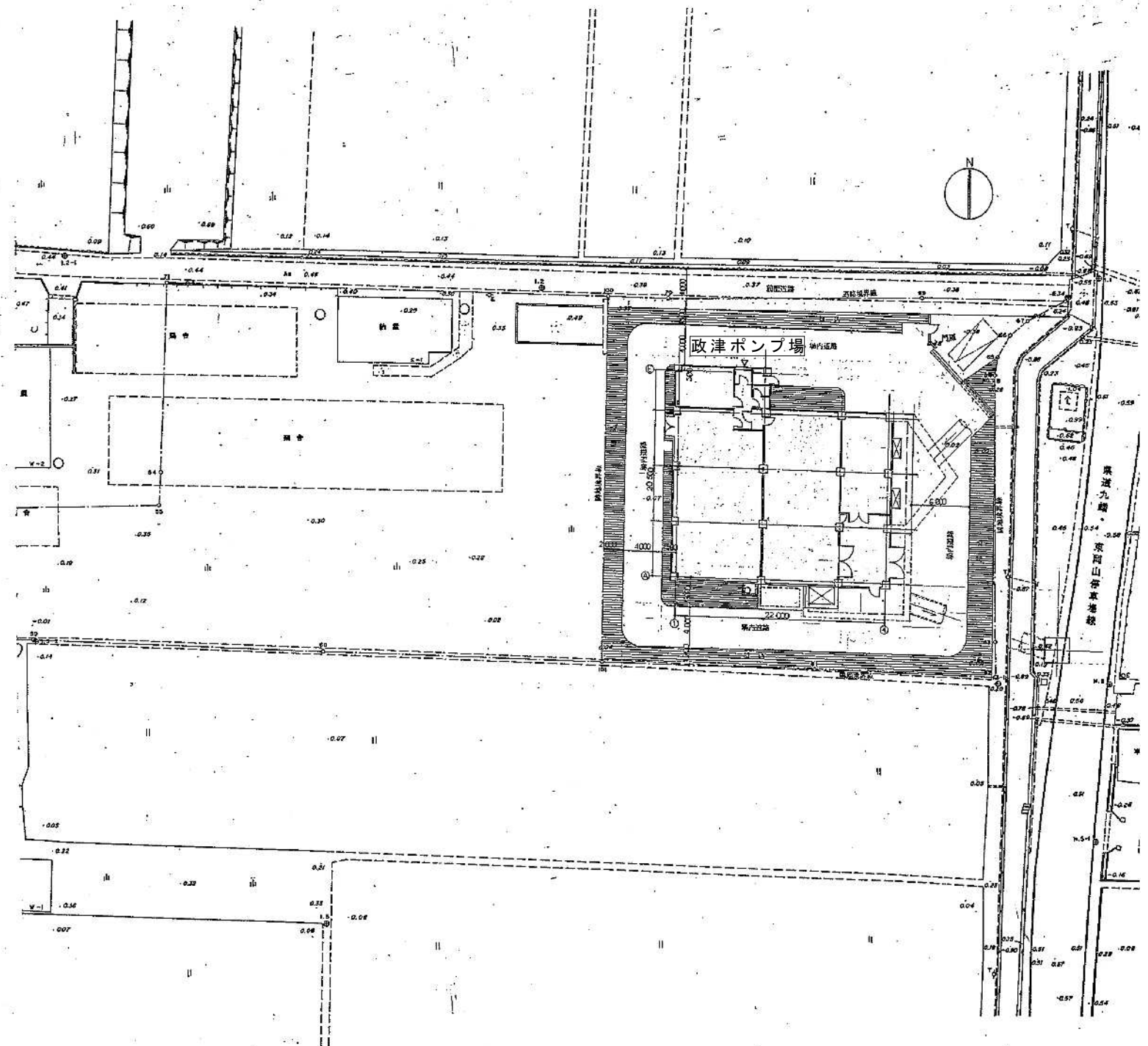
砂川

松新町

岡山市東区政津566番地

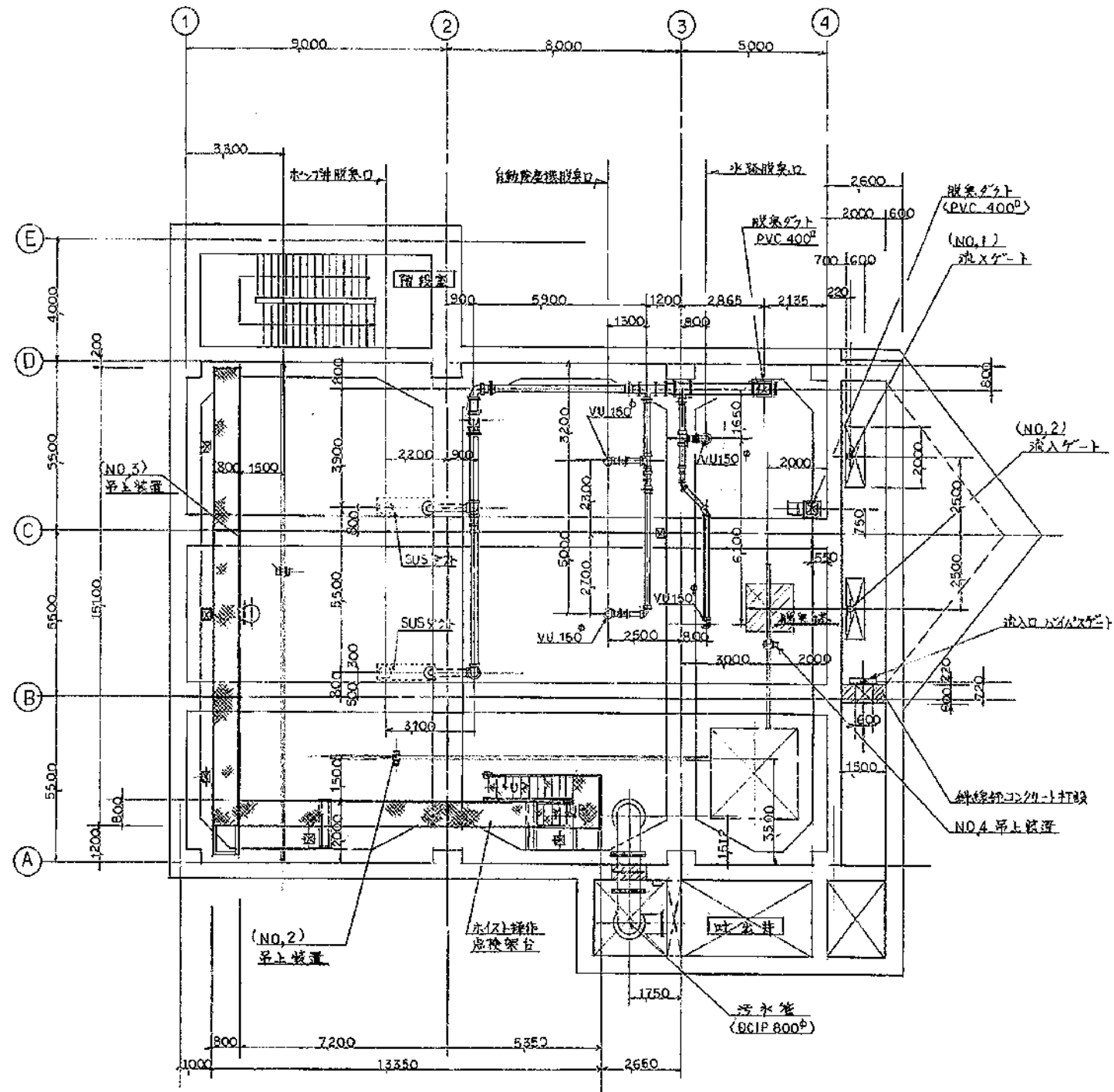
東区

政津

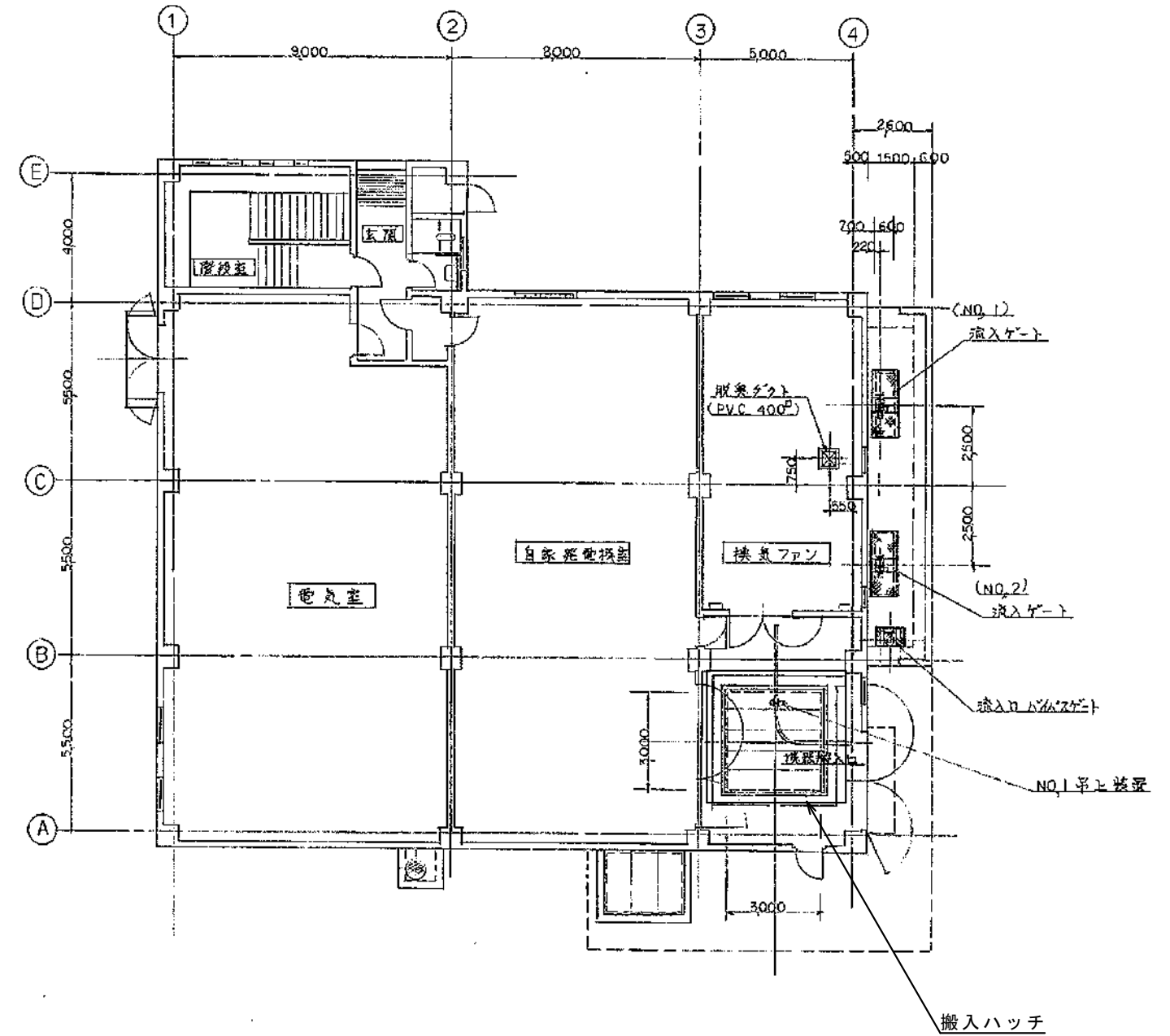


| | | | | |
|-----|--------------------------------|--------|----------|----------------|
| 工事名 | 政 津 ポンプ場 No. 6 汚 水 ポンプ 取 替 工 事 | | | N o . |
| 図面名 | 付 近 見 取 図、配 置 図 | | 縮 尺 | M-02 |
| 岡山市 | 下水道河川局 | 下水道施設部 | 下水道施設管理課 | 令和8年5月 M-07 |
| 課長 | 課長補佐 | 係長 | 課員 | 担当者 |
| | | | | |

地下1階上部平面図

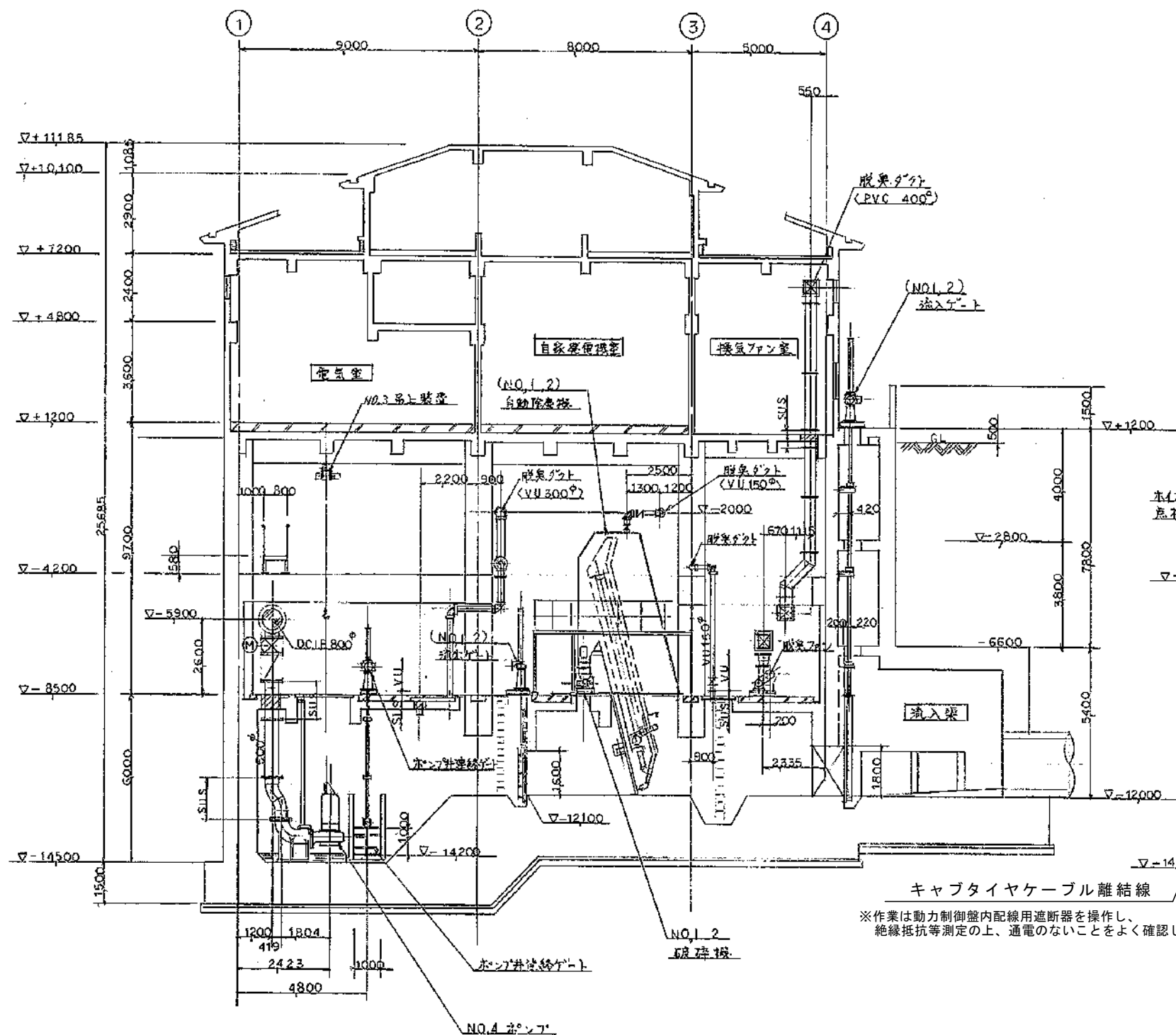


1階平面図

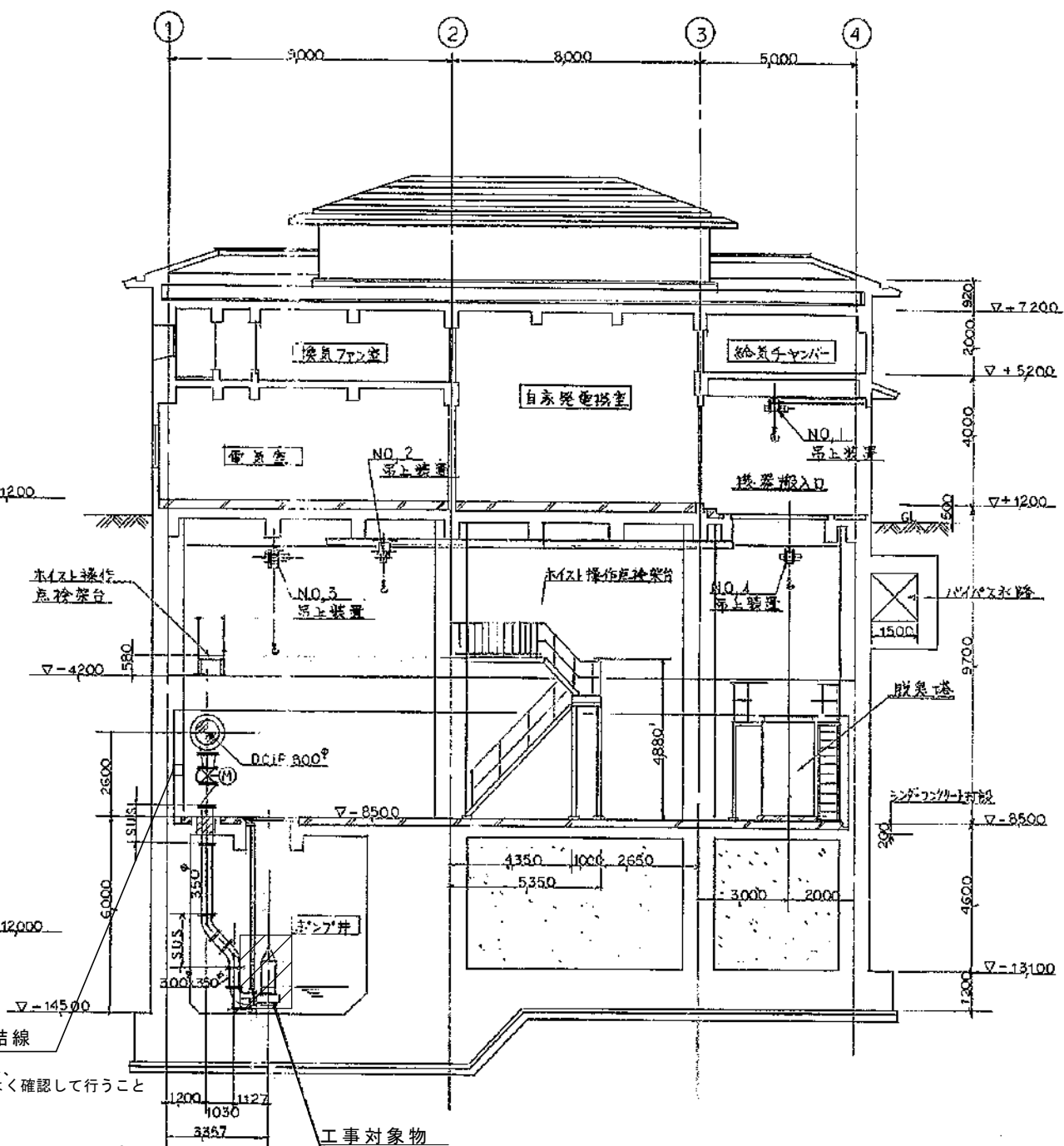


| | | | | |
|-----|-----------------------|--------|----------|--------|
| 工事名 | 政津ポンプ場No. 6汚水ポンプ取替工事 | | | No. |
| 図面名 | ポンプ設備平面図 (B1F上部, 1FL) | | | M-04 |
| 岡山市 | 下水道河川局 | 下水道施設部 | 下水道施設管理課 | 令和8年5月 |
| 課長 | 課長補佐 | 係長 | 課員 | 担当者 |
| | | | | |

A - A 断面



B - B 断面



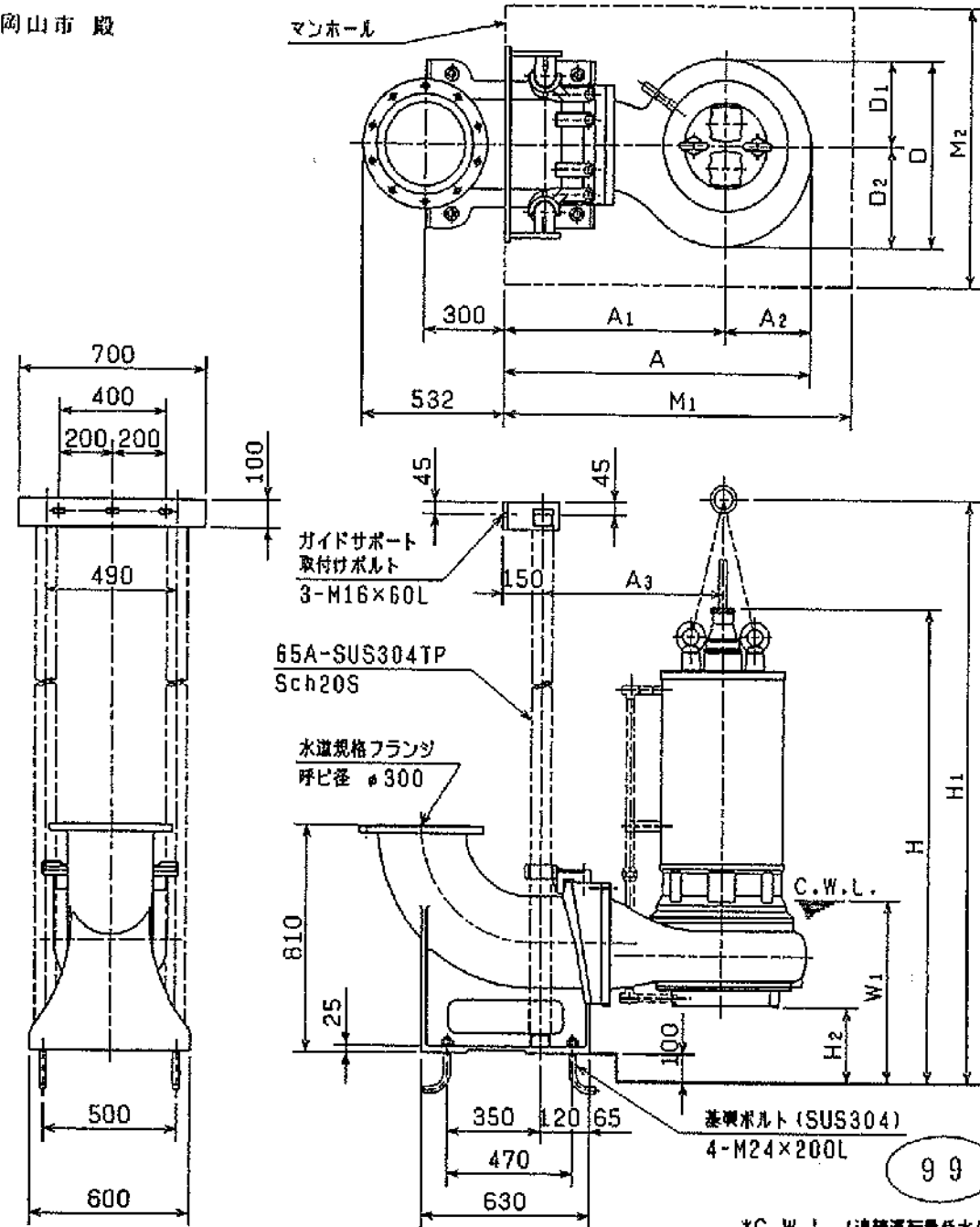
| | | | | |
|----------------------------|----------------------|----|--------|------|
| 工事名 | 政津ポンプ場No. 6汚水ポンプ取替工事 | | | No. |
| 図面名 | ポンプ設備断面図 | 縮尺 | 1/200 | M-06 |
| 岡山市 下水道河川局 下水道施設部 下水道施設管理課 | | | 令和8年5月 | M-07 |
| 課長 | 課長補佐 | 係長 | 課員 | 担当者 |
| | | | | |

据付外形寸法図 DIMENSION DRAWING

| | | | |
|------|--------------------|-------|--|
| TYPE | 日本下水道事業団様仕様水中汚水ポンプ | MODEL | TO-300-22-6BG3, TO-300-30-6BG3, TO-300-37-6BG3, TO-300-45-4BG3, TO-300-55-6BG3, TO-300-75-4BG3 |
| 名称 | 汚物用水中ブレードレスポンプ | 型式 | |

岡山市 殿

マンホール



*C.W.L. (連続運転最低水位)

| 機種 | A | A1 | A2 | A3 | D | D1 | D2 | W1 | W2 | H | H1 | H2 | M1 | M2 |
|----------------|------|-----|-----|-----|-----|-----|-----|-----|----|------|------|-----|------|------|
| TO-300-22-6BG3 | 1162 | 827 | 335 | 677 | 695 | 320 | 375 | 730 | - | 1616 | 2020 | 270 | 1300 | 1000 |
| TO-300-30-6BG3 | 1162 | 827 | 335 | 677 | 695 | 320 | 375 | 730 | - | 1719 | 2140 | 270 | 1300 | 1000 |
| TO-300-37-6BG3 | 1162 | 827 | 335 | 677 | 695 | 320 | 375 | 730 | - | 1719 | 2140 | 270 | 1300 | 1000 |
| TO-300-45-4BG3 | 1147 | 827 | 320 | 677 | 670 | 310 | 360 | 650 | - | 1694 | 2080 | 270 | 1300 | 1000 |
| TO-300-55-6BG3 | 1207 | 827 | 380 | 677 | 806 | 386 | 420 | 750 | - | 2099 | 2680 | 270 | 1300 | 1000 |
| TO-300-75-4BG3 | 1172 | 827 | 345 | 677 | 690 | 310 | 380 | 670 | - | 1996 | 2370 | 293 | 1300 | 1000 |

鶴見製作所

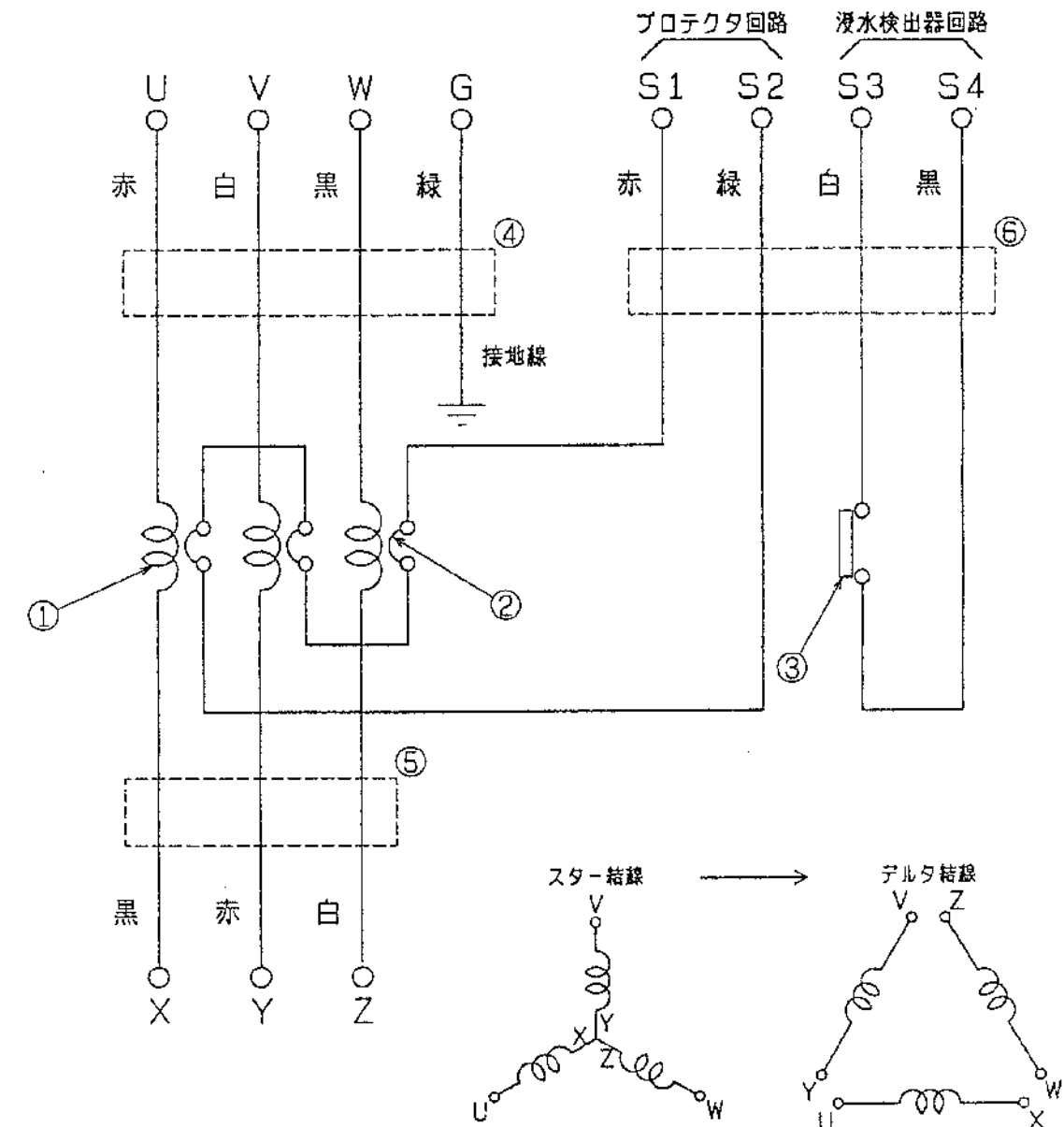
TSURUMI Mfg. Co., Ltd.



結線図

| | | | |
|------|-------------|-------|----------------|
| TYPE | 日本下水道事業団様仕様 | MODEL | TO-300-37-6BG3 |
| 名称 | 水中ポンプ | 型式 | |

岡山市 殿



- ① モータ巻線
- ② モータ保護装置 (ミニチュアプロテクタ, b 接点)
- ③ フロート式浸水検出器 (b 接点)
- ④ 動力用ケーブル 1
- ⑤ 動力用ケーブル 2
- ⑥ 制御用ケーブル

104

鶴見製作所

TSURUMI Mfg. Co., Ltd.



| | | | |
|-----|------------------------|--------|------|
| 工事名 | 政津ポンプ場No.6汚水ポンプ取替工事 | No. | M-07 |
| 図面名 | 既設ポンプ外形図・結線図 | 縮尺 | |
| 岡山市 | 下水道河川局 下水道施設部 下水道施設管理課 | 令和8年5月 | M-07 |
| 課長 | 課長補佐 | 係長 | 課員 |
| | | | |
| | | | |